

Komfort-Ferienwohnung in der Ostsee-Residenz-Meerblick Insel Poel /Mecklenburg

*Himmliche Ferien
auf der romantischen
Ostseeinsel*



Die 37 Quadratkilometer große Insel hat breite, flach auslaufende Sandstrände, die sich gut für lang ausgedehnte Spaziergänge an frischer Ostseeluft eignen. Steil ist nur ein wenige Kilometer langer Küstenabschnitt im Westen. Die Insel wird vorwiegend landwirtschaftlich genutzt. Die Strände am Schwarzen Busch -im Nord-westen von Poel- sind seit langem bekannt und die schönsten der Insel.



Das alte Kurhaus am Ende der Insel war immer schon ein Ort für Leute, die Ruhe und Natürlichkeit abseits vom großen Touristenstrom suchen.

Direkt an der Ostsee von Wald umgeben.

Im neu errichteten Nachbargebäude ist die gemütliche Ferienwohnung:

*Die Ostsee erleben
wo sie am
natürlichsten ist*

Das Meer riechen, in die endlose Weite schauen, mit den Füßen im Sand laufen, tief durchatmen, verliebt sein, die Uhr zu Hause vergessen, ein Buch am Strand lesen, die jodhaltige Luft schmecken, die Natur einfangen beim malen, radfahrend oder wandernd die Insel entdecken, einfach mal Ich sein.



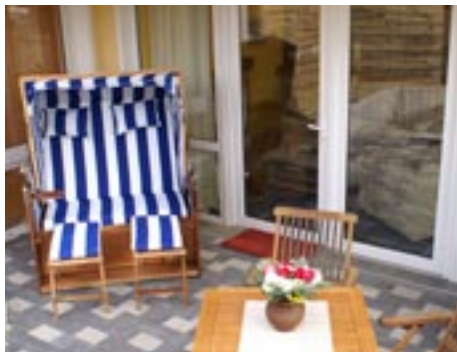
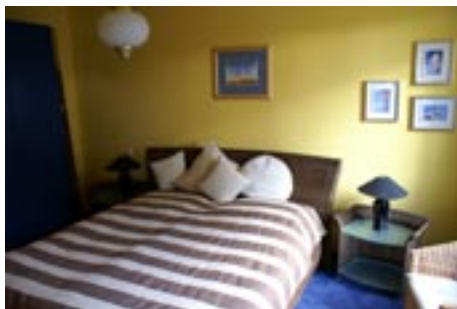
INSELTRAUM

Ein großes, helles Apartment, stilvoll eingerichtet.

Appartement im Erdgeschoss für 2 Personen. Das besondere an dieser Wohnung ist der eigene Eingang, sowie ein kleines eingezäuntes Grundstück (ideal für Hundebesitzer) mit Strandkorb und Gartenmöbeln.

Bis zum Strand sind es ca. 50 m.

Beschreibung der Ferienwohnung



Adresse:
Brigitte Oppenhäuser
Ostsee-Residenz-Meerblick
23999 Kirchdorf/Poel
Am Schwarzen Busch
Sonnenweg 7f
Tel. 038425 42033



Lage: ca. 50 m zum Strand

Apartment: 56 m² + Terrasse
für 2 Personen, Aufbettung für 2 Pers. möglich
mit Wohnraum/Küche, Diele, Zentralheizung
Schlafraum mit Doppelbett, TV

Sanitärbereich: 1 Badezimmer, mit Wanne, Dusche, WC, Fön
1 sep. WC

Küche: E-Herd, Mikrowelle, Spülmaschine,
amerikanischer Kühlschrank mit Eiswürfelbereiter,
Kaffeemaschine, Toaster, etc.

Wohnraum: Schlafcouch, Essecke, Elektroamin, Sat-TV,
Telefon (Abrechnung nach Verbrauch),
Stereoanlage mit CD-Player

Keller: Münz-Waschmaschine + Trockner

PKW: Reservierter Einstellplatz direkt an der Terrasse

Einkaufen: in Kirchdorf

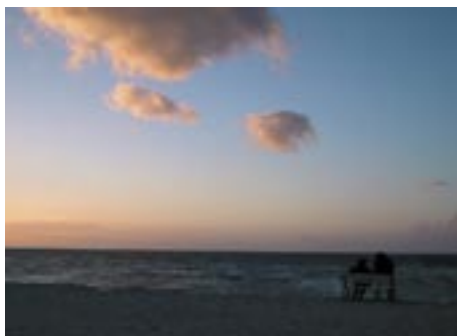
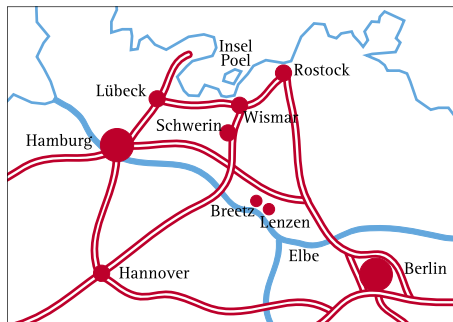
Kosten:

Ferienwohnung pro Tag für 2 Personen:		
Hauptsaison	15.6.-14.9.	€ 75.-
Zwischensaison	15.9.-31.10.	€ 60.-
	1.4.-14.6.	€ 60.-
Nebensaison	1.11.-22.12.	€ 45.-
	8.1.-31.3.	€ 45.-
Weihnachten/Sylvester	22.12.-8.1.	€ 65.-
Hund pro Tag		€ 3.-
Aufbettung pro Person/Tag		€ 10.-

Endreinigung: € 40.-, mit Hund € 50.-
Auf Wunsch, Bettwäsche p.P. € 6.-; Handtücher p.P. € 4.-
Kautions: € 50.- (wird nach Abrechnung
des Telefons zurückgezahlt)

Buchungen: Bei fester Buchung ist eine Anzahlung in Höhe von 20% des
Reisepreises fällig. Den Rest erwarten wir 14 Tage vor Antritt
der Reise auf das nachstehende Konto.
Wir werden jede feste Buchung umgehend schriftlich
bestätigen.

*Romantische Ferien
auf einer ursprünglichen,
37 qkm großen Insel*



1 Bank

2 Supermärkte

3 Speiselokale

4 Museum

„Dat Landtlein zu Pöle“ wurde die Insel früher genannt. Hauptort von Poel ist Kirchdorf am Ende der vier Kilometer tief eingeschnittenen Bucht, die „Kirchsee“ heißt.

Heimatmuseum: (Kirchdorf, Möwenweg 4): Das kleine Museum beherbergt land- und hauswirtschaftliches Gerät, ausgestopfte Insel fauna und Erinnerungen an die Poeler Seefahrertradition.

Langenwerder: Die winzige Insel nordöstlich von Gollwitz ist Vogelschutzgebiet. Sie darf nicht betreten werden. Es gibt zeitweise geführte Besichtigungen.

Angeln, Kegeln, Surfen, Segeln, Reiten, Tennis, Wandern und Radwandern sind die traditionellen Möglichkeiten sich auf der Insel aktiv zu erholen.

Ob Sie zu Fuß oder per Fahrrad die Insel erkunden, sich an romantischer und nahezu unberührter Ursprünglichkeit erfreuen und das jodhaltige, gesunde Seeklima genießen - Poel wird Ihnen einen erlebnisreichen und naturnahen Erholungsaufenthalt bieten.

Alle Einkaufsmöglichkeiten finden Sie im Hauptort der Insel, in Kirchdorf. Für einen ausgedehnten Einkaufsummel bietet die historische Hansestadt Wismar beste Möglichkeiten.